

Kirchgemeinde Muri-Gümligen

Kirchgemeindehaus und Pfarrhaus Melchenbühl

Umbau und Sanierung

2004 - 2006

[www.hunarch.ch](http://www.hunarch.ch)



Kirchgemeindehaus und Pfarrhaus Melchenbühl  
Vor der Sanierung



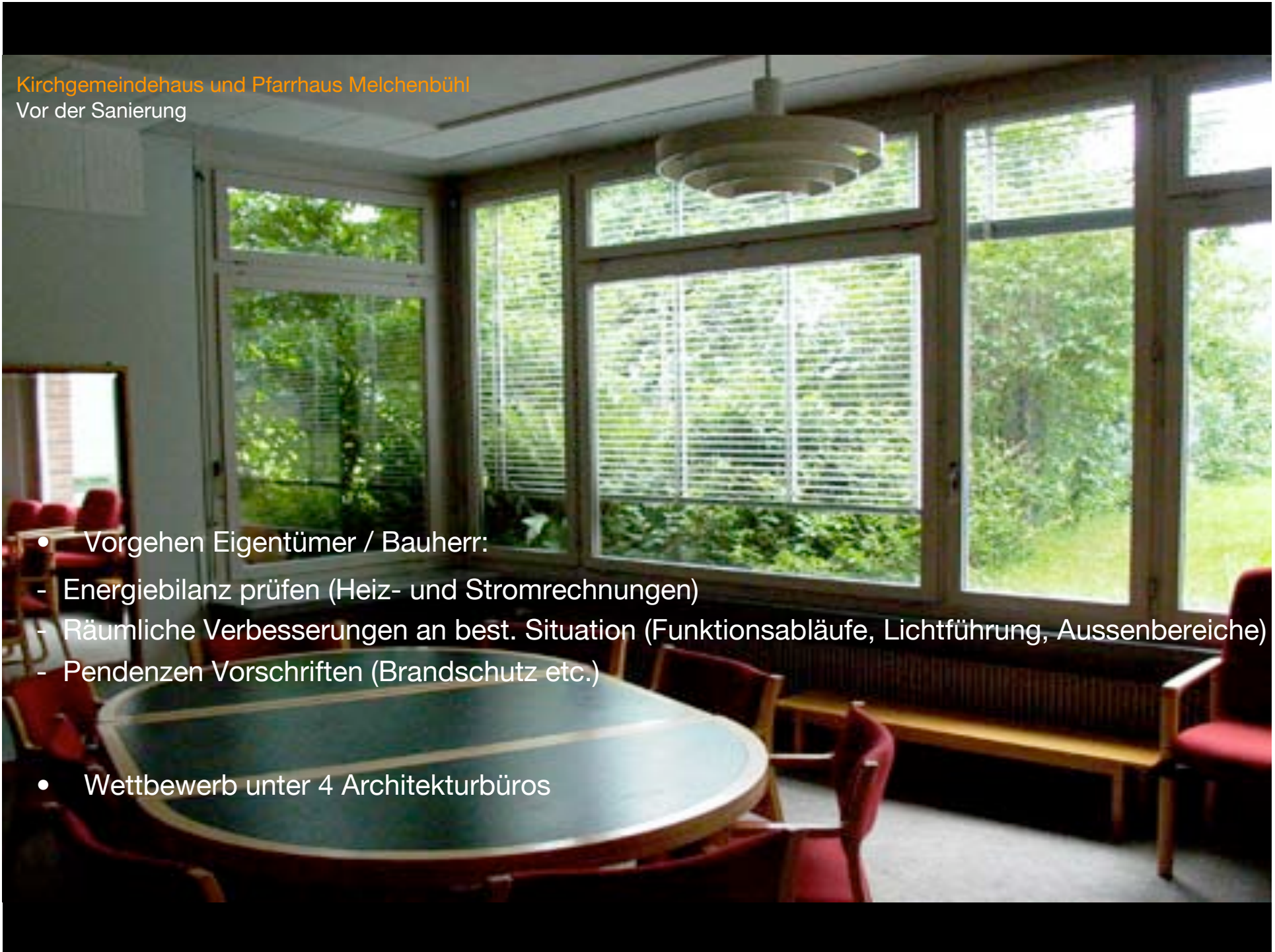
Kirchgemeindehaus und Pfarrhaus Melchenbühl  
Vor der Sanierung



## Kirchgemeindehaus und Pfarrhaus Melchenbühl

Vor der Sanierung

- Vorgehen Eigentümer / Bauherr:
  - Energiebilanz prüfen (Heiz- und Stromrechnungen)
  - Räumliche Verbesserungen an best. Situation (Funktionsabläufe, Lichtführung, Aussenbereiche)
  - Pendenzen Vorschriften (Brandschutz etc.)
- Wettbewerb unter 4 Architekturbüros



- 
- A 3D architectural rendering of a modern building with a perforated facade and a large staircase. The building is shown in a cutaway view, revealing its interior structure and the staircase. The facade is composed of a grid of small, square perforations. The building is set against a blue sky. The foreground shows a green lawn and a paved area. The building is illuminated from within, showing a warm interior. The staircase is a prominent feature, leading up to the building. The overall design is modern and functional.
- Radikale Erneuerung des Gebäudes (Lichtführung, Energie)
  - Unterhaltskosten langfristig senken (Minergie)  
Kontrollierte Lüftung Pfarrhaus, Warmwasser mit Solarkollektoren, Anpassen best. Saallüftung, Dämmung Gebäudehülle
  - schwellenfrei erreichbare Aussenraumbereiche (Freiluft-Klassenzimmer)
  - weiss ausgestrichene helle Innenräume
  - bewährte Materialien und Konstruktionen auf innovative und unerwartete Weise zusammenbringen
  - Umsetzen Brandschutzvorschriften, Fluchtwege, Brandabschnitte, Konstruktionen
  - Ziel: Mehrwert Gebäude



- 
- Solare Warmwasseraufbereitung 13,5m<sup>2</sup> Kollektorfläche, Boiler 1'000 l (450 l elektr. integriert)
  - Pfarrhaus kontrollierte Lüftungsanlage
  - Neuer Monoblock Lüftungsanlage Saal, neu UG integriert (Küche, Laden, Aufenthalt)
  - Fenster überall neu (guter Dämmwert Rahmen und Verglasung)
  - Konsequente Dämmung (Wände, Dach, Brüstungen) Kompromisse bei Holraum
  - Beleuchtung (Stromsparlampen, Zeitschalter etc.)

















## Wichtige Voraussetzungen

- Bauherr / Kommissionen
  - genaue Ziele definieren, konsequent verfolgen (z.B. Minergie)
  - offen für neue Lösungsansätze
- Planungsteam
  - Architekt, Bauleitung (Lösung Architektur, Details Konstruktion)
  - gutes Fachplanerteam (Elektro, Heizung, Lüftung, Sanitär)
  - Bauphysiker / Akustiker
- Handwerker

**Besten Dank für ihre Aufmerksamkeit**